



## งานจ้างสำรวจ ออกแบบ

# โครงการพัฒนาพื้นที่ชลประทานลุ่มน้ำมูลตอนล่าง ฝั่งขวา (ระยะที่ 1) จังหวัดอุบลราชธานี

การประชุมปฐมนิเทศโครงการ

สิงหาคม 2565

กิจการร่วมค้า IESPD JV



บริษัท วิศวกรรม จำกัด



บริษัท สุภฤกษ์ แพลนนิ่ง แอนด์ ดีไซน์ จำกัด



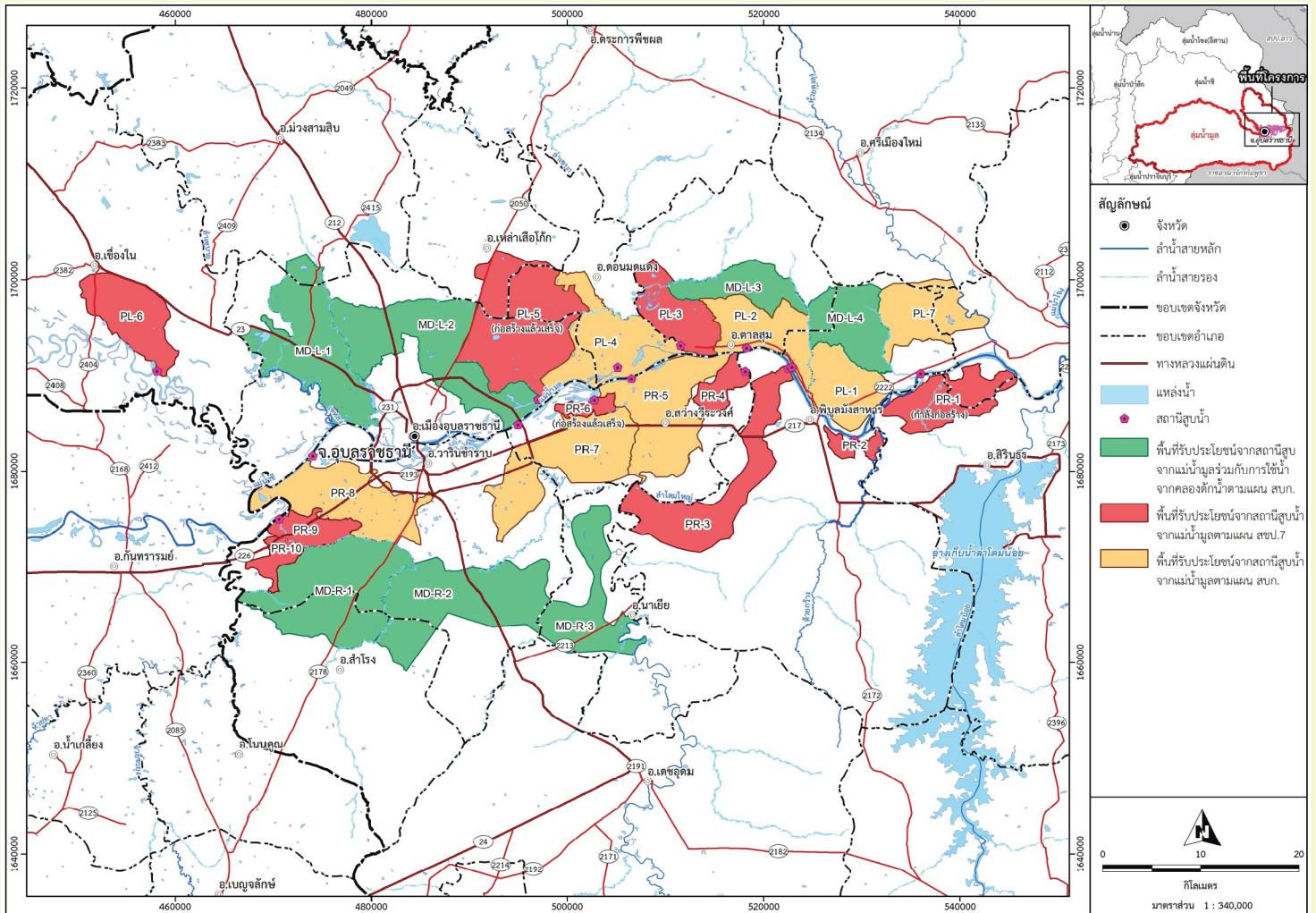
# ความเป็นมาของโครงการ

ตามที่คณะรัฐมนตรีมีมติเมื่อวันที่ 15 พฤษภาคม 2533 อนุมัติให้ กฟผ. ดำเนินการก่อสร้างเขื่อนปากมูล ปิดกั้นแม่น้ำมูลที่บริเวณบ้านหัวเหว อำเภองางเจียม จังหวัดอุบลราชธานี โดยเริ่มก่อสร้างเมื่อเดือนมิถุนายน พ.ศ. 2533 แล้วเสร็จเมื่อเดือนพฤศจิกายน พ.ศ. 2537 ตามแผนพัฒนาเศรษฐกิจและสังคมแห่งชาติฉบับที่ 6 (2530-2340) ในปี พ.ศ. 2546 คณะรัฐมนตรีได้มีมติเร่งรัดให้กรมชลประทานดำเนินการก่อสร้างพื้นที่ชลประทานบริเวณปากแม่น้ำมูล เพื่อเป็นแนวทางช่วยเหลือผู้ที่ได้รับผลกระทบจากการสร้างเขื่อนปากมูล แต่เนื่องจากระยะเวลาจำกัด จึงมีการเสนอแผนงานก่อสร้างและปรับปรุงสถานีสูบน้ำขนาดเล็ก ขนาดพื้นที่ชลประทาน 1,000 - 3,000 ไร่ จำนวน 61 แห่ง ต่อมาประชาชนได้เริ่มเห็นความสำคัญของการชลประทานเพิ่มขึ้น เนื่องจากได้เห็น



สถานีสูบน้ำด้วยไฟฟ้า PL-5

ตัวอย่างจากประชาชนที่อยู่ในพื้นที่สถานีสูบน้ำขนาดใหญ่ ประสบผลสำเร็จ จึงได้ร้องขอให้มีการก่อสร้างสถานีสูบน้ำ และระบบชลประทานเพิ่มเติม กรมชลประทานเห็นชอบแผนแม่บทโครงการพัฒนาพื้นที่ชลประทานบริเวณลุ่มน้ำมูลตอนล่าง เมื่อวันที่ 14 มิถุนายน 2556 และเห็นควรดำเนินการเร่งรัดพัฒนาพื้นที่ชลประทานจากการทดน้ำของเขื่อนปากมูลให้มีศักยภาพเต็มที่

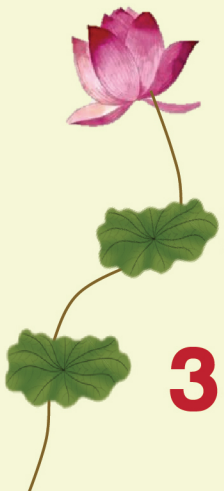




# วัตถุประสงค์ของโครงการ

สำรวจ ออกแบบ โครงการพัฒนาพื้นที่ชลประทาน  
ลุ่มน้ำมูลตอนล่างฝั่งขวา (ระยะที่ 1) ซึ่งเป็นองค์ประกอบหนึ่งของโครงการพัฒนาพื้นที่ชลประทานลุ่มน้ำมูลตอนล่างบริเวณ  
ฝั่งขวา โดยระยะที่ 1 จะประกอบไปด้วย การออกแบบสถานีสูบน้ำด้วยไฟฟ้าและระบบกระจายน้ำ จำนวน 3 แห่ง คือ  
1. สถานีสูบน้ำด้วยไฟฟ้าคำสมิง (PR-4) 2. สถานีสูบน้ำด้วยไฟฟ้าแพง (PR-5) และ 3. สถานีสูบน้ำด้วยไฟฟ้าบัวท่า  
(PR-7)

## พื้นที่ศึกษาโครงการ

- 
- 1 สถานีสูบน้ำด้วยไฟฟ้าคำสมิง (PR-4)** ตั้งอยู่ลำน้ำโดมใหญ่ บ้านคำสมิง ตำบลสว่าง อำเภอสว่างวีระวงศ์ จังหวัดอุบลราชธานี
  - 2 สถานีสูบน้ำด้วยไฟฟ้าแพง (PR-5)** ตั้งอยู่ลำน้ำมูล บ้านแพง ตำบลสว่าง อำเภอสว่างวีระวงศ์ จังหวัดอุบลราชธานี
  - 3 สถานีสูบน้ำด้วยไฟฟ้าบัวท่า (PR-7)** ตั้งอยู่ลำน้ำมูล บ้านบัวท่า ตำบลท่าช้าง อำเภอสว่างวีระวงศ์ จังหวัดอุบลราชธานี



# ระยะเวลาดำเนินงาน

งานสำรวจ ออกแบบ โครงการพัฒนาพื้นที่

ชลประทานลุ่มน้ำมูลตอนล่างฝั่งขวา (ระยะที่ 1) จังหวัดอุบลราชธานี มีระยะเวลาดำเนินงาน **ทั้งหมด 300 วัน**

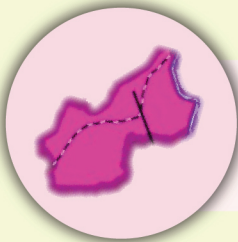


4/07/65

29/04/66

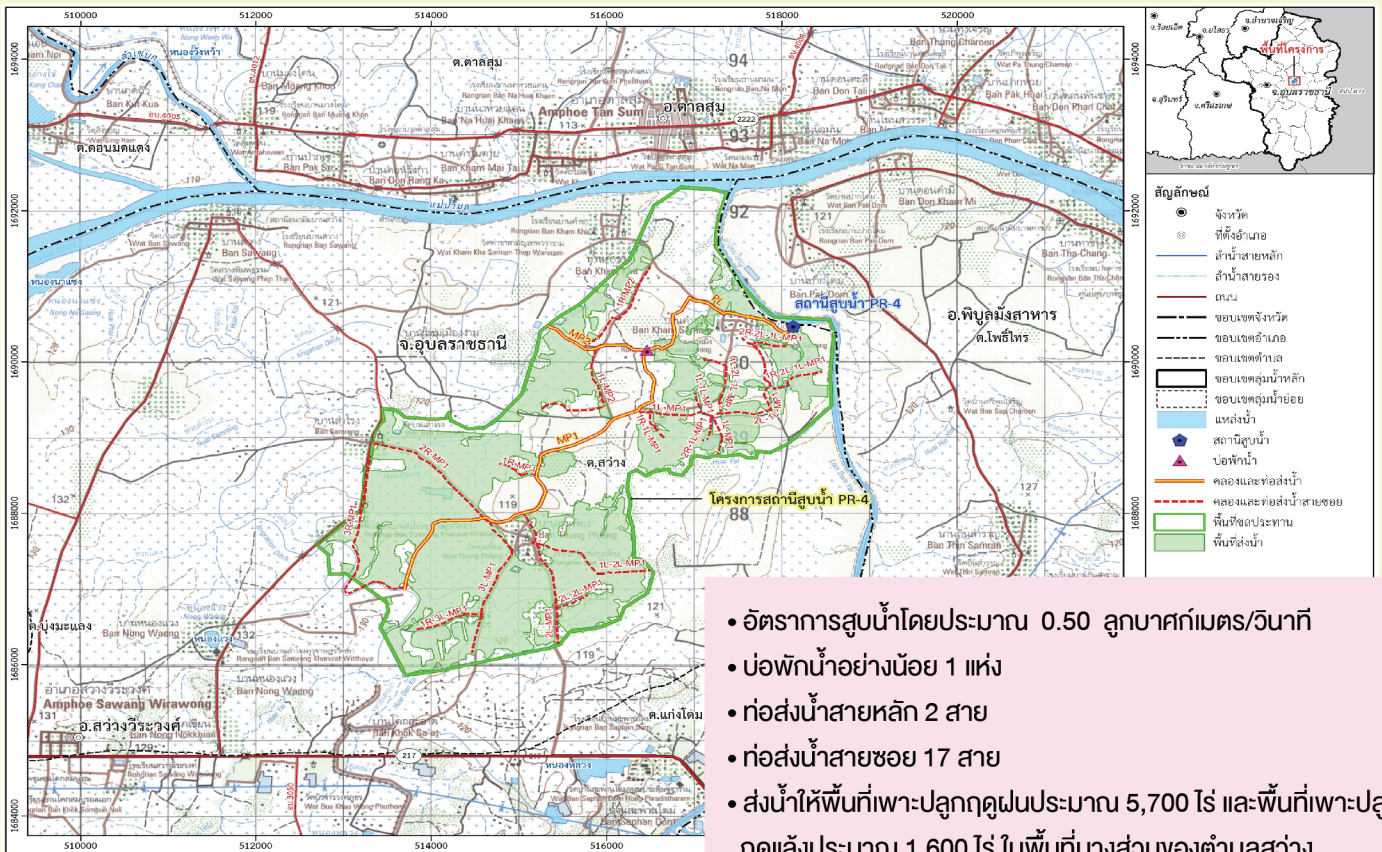
## สรุปลักษณะสำคัญของโครงการ

จากผลการศึกษารายงานโครงการศึกษาความเหมาะสมการพัฒนาพื้นที่ชลประทานลุ่มน้ำมูลตอนล่าง จังหวัดยโสธร จังหวัดศรีสะเกษ และจังหวัดอุบลราชธานี (รายงานฉบับสุดท้าย final Report) พฤศจิกายน 2562



### 1 สถานีสูบน้ำด้วยไฟฟ้าคำสมิง (PR-4)

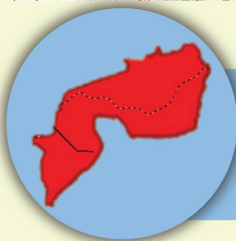
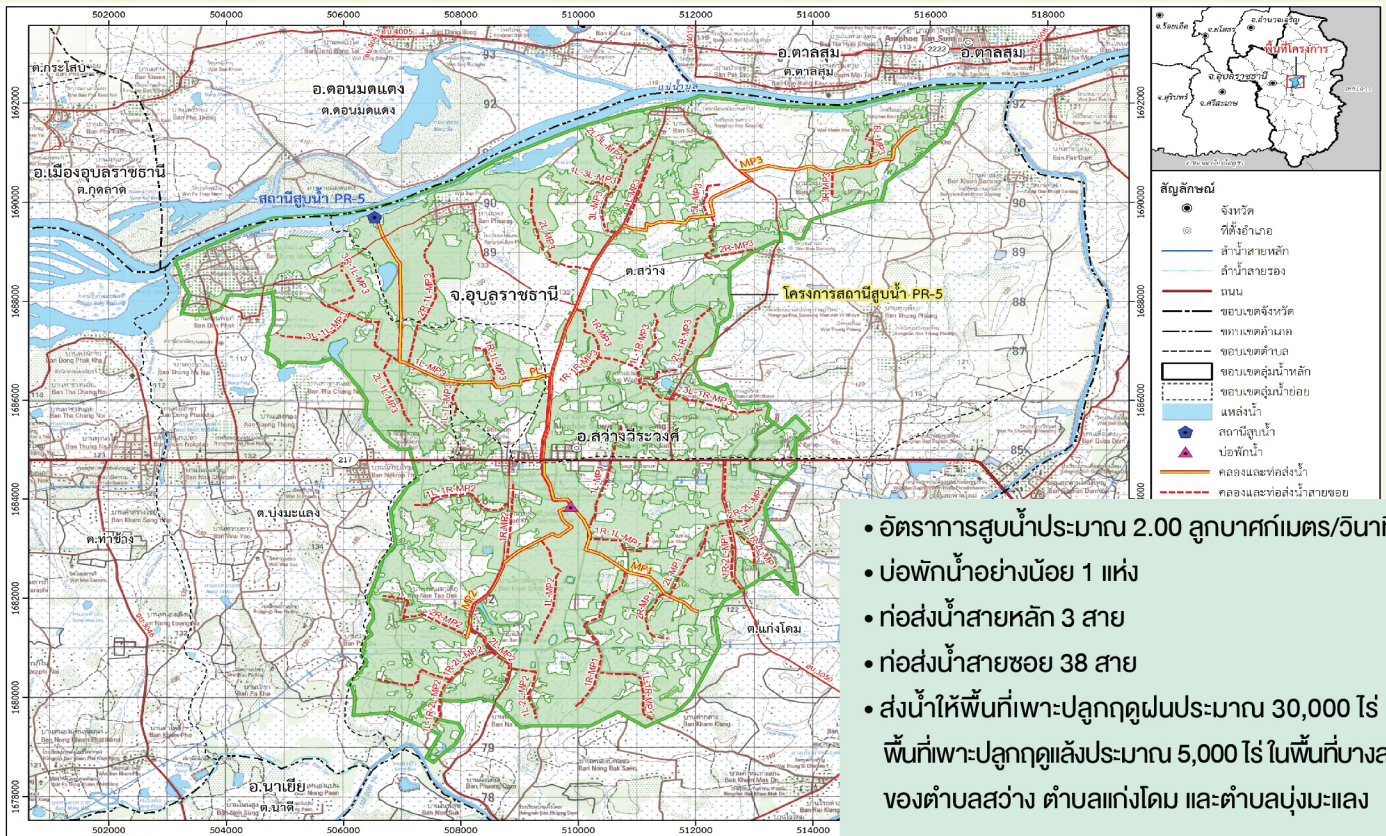
ตั้งอยู่ลำน้ำโดมใหญ่ บ้านคำสมิง ตำบลสว่าง อำเภอสว่างวีระวงศ์ จังหวัดอุบลราชธานี





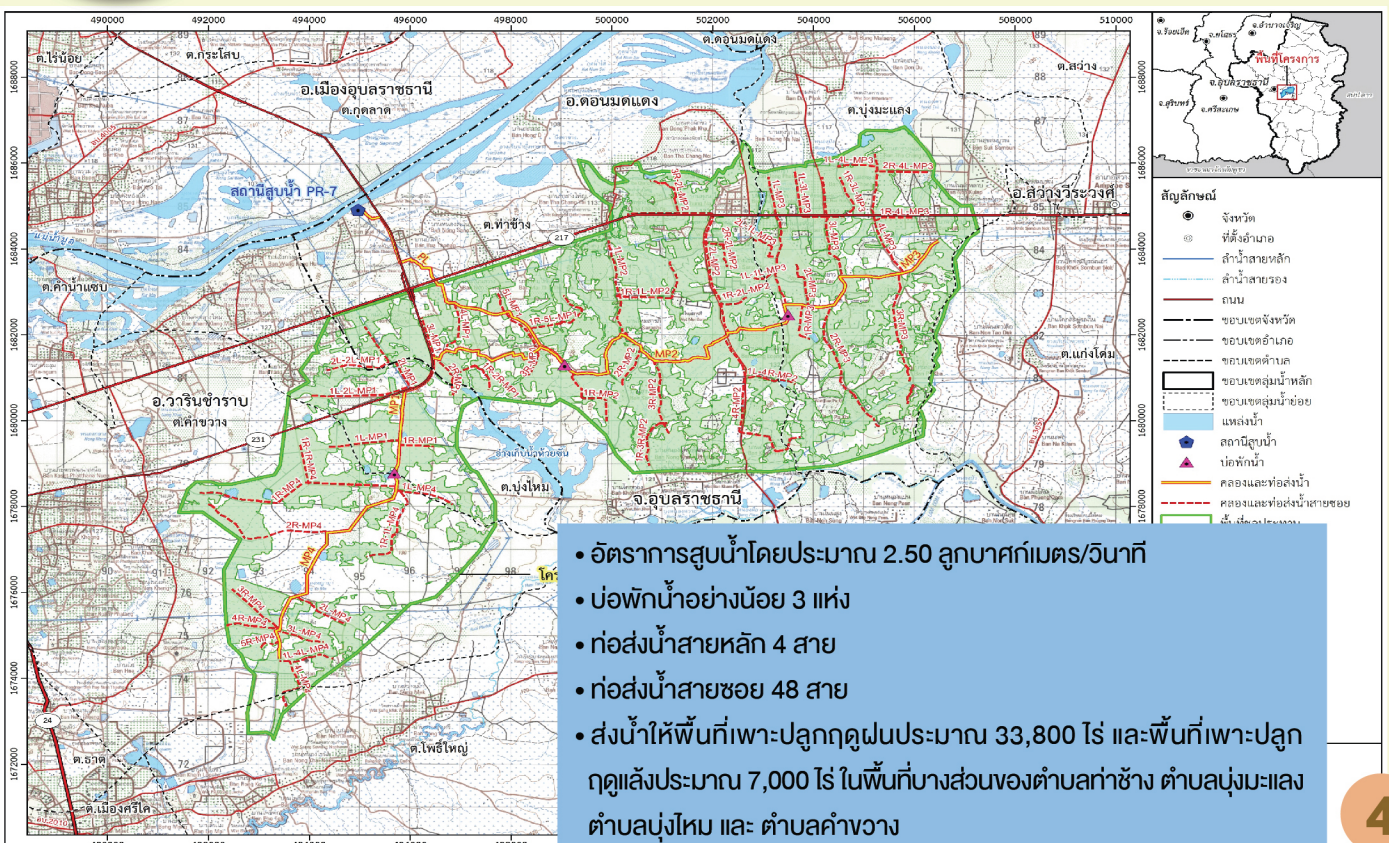
## 2 สถานีสูบน้ำด้วยไฟฟ้าแพง (PR-5)

ตั้งอยู่ลำน้ำมูล บ้านแพง ตำบลสว่าง อำเภอสว่างวีระวงศ์ จังหวัดอุบลราชธานี



## 3 สถานีสูบน้ำด้วยไฟฟ้าบึงท่า (PR-7)

ตั้งอยู่ลำน้ำมูล บ้านบึงท่า ตำบลคำซ่าง อำเภอสว่างวีระวงศ์ จังหวัดอุบลราชธานี



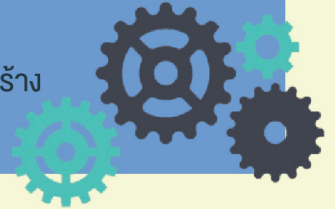


# ขอบเขตการดำเนินงาน



## 1. งานวิศวกรรม

- การทบทวนลักษณะและความเหมาะสมโครงการ
- การจัดทำแนวคิดและเกณฑ์ในการออกแบบ
- การสำรวจและจัดทำแผนที่ภูมิประเทศ
- การสำรวจและทดสอบธรณีวิทยาฐานรากและวัสดุก่อสร้าง
- งานจัดเตรียมแบบรายละเอียดและเอกสาร



## 2. งานประชาสัมพันธ์และการมีส่วนร่วมโครงการ

การประชุมปฐมนิเทศโครงการ  
(1 เวที) วันที่ 23 สิงหาคม 2565  
หอประชุมที่ว่าการอำเภอ  
สว่างวีระวงศ์ จ.อุบลราชธานี

การประชุมกลุ่มย่อยพื้นที่โครงการ  
ครั้งที่ 1  
(1 เวที) (เดือนตุลาคม 2565)

การประชุมกลุ่มย่อยพื้นที่โครงการ  
ครั้งที่ 2 (1 เวที)  
(เดือนธันวาคม 2565)

การประชุมปัจฉิมนิเทศ  
โครงการ (1 เวที)  
(เดือนมีนาคม 2566)



## ผลประโยชน์ที่คาดว่าจะได้รับ

พัฒนาพื้นที่ชลประทานจากการทดน้ำของเขื่อนปากมูลให้เต็มศักยภาพ โดยการพัฒนาสถานีสูบน้ำด้วยไฟฟ้า  
ฝาย/ปตร. และระบบชลประทาน

**โครงการสถานีสูบน้ำด้วยไฟฟ้าคำสมิง (PR-4)** พร้อมระบบกระจายน้ำ สามารถส่งน้ำให้พื้นที่เพาะปลูกฤดูฝน  
ประมาณ 5,700 ไร่ ฤดูแล้งประมาณ 1,600 ไร่ ในพื้นที่บางส่วนของตำบลสว่าง

**โครงการสถานีสูบน้ำด้วยไฟฟ้าแพง (PR-5)** พร้อมระบบกระจายน้ำ สามารถส่งน้ำให้พื้นที่เพาะปลูก ฤดูฝน  
ประมาณ 30,000 ไร่ ฤดูแล้งประมาณ 5,000 ไร่ ในพื้นที่บางส่วนของตำบลสว่าง ตำบลแก้งโดม และตำบลนุ่งมะเเลง

**โครงการสถานีสูบน้ำด้วยไฟฟ้าบัวท่า (PR-7)** พร้อมระบบกระจายน้ำ สามารถส่งน้ำให้พื้นที่เพาะปลูกฤดูฝน  
ประมาณ 33,800 ไร่ ฤดูแล้งประมาณ 7,000 ไร่ ในพื้นที่บางส่วนของตำบลท่าช้าง ตำบลนุ่งมะเเลง ตำบลนุ่งโหม  
และตำบลคำวาง









กรมชลประทาน

สำนักออกแบบวิศวกรรมและสถาปัตยกรรม

811 ถ.สามเสน แขวงถนนนครไชยศรี

เขตดุสิต กรุงเทพมหานคร 10300



บริษัท วิทวชลกร จำกัด

68/376 หมู่ที่ 8 ตำบลบางกระสอ

อำเภอเมืองนนทบุรี จังหวัดนนทบุรี 11000

โทร 02-034-2545



บริษัท สุภฤกษ์ แพลนนิ่ง แอนด์ ดีไซน์ จำกัด

48/5 หมู่บ้านเพลส ซอยสุขนครสวัสดิ์ 38

แขวงลาดพร้าว เขตลาดพร้าว กรุงเทพฯ 10230

โทร 02-039-8956

ติดต่อสอบถามเพิ่มเติม



082-326-5592 คุณสุพุมาลัย



rml.rid.project@gmail.com

